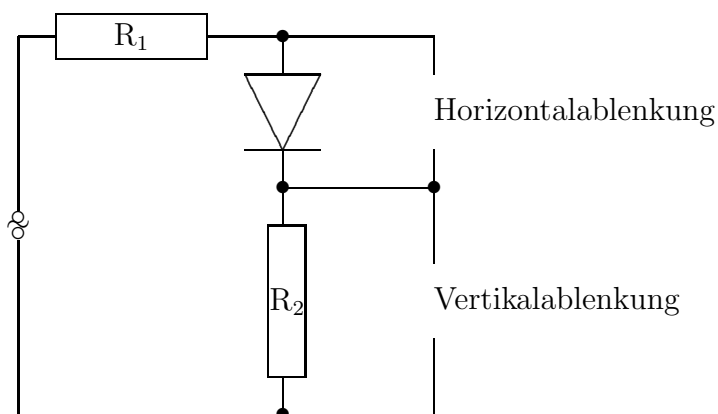


Material:

- 1 Steckbrett
- 1 Netzgerät
- 1 Silizium-Diode 1N4007
- 1 Widerstand $R_1 = 10 \Omega$
- 1 Widerstand $R_2 = 100 \Omega$
- 1 Oszilloskop und 2 Anschlußkabel
- 2 Kabel 100 cm (1 rot, 1 blau)
- 4 Kabel 50 cm (2 rot, 2 blau)
- 10 Verbindungsstecker



a) Bei diesem Versuchsaufbau wird die Stärke des Stroms durch die Diode über den Spannungsabfall am Widerstand R_2 gemessen und berechnet.

Baue die Schaltung auf. Wenn Du die Schaltung aufgebaut hast, informiere den Lehrer.