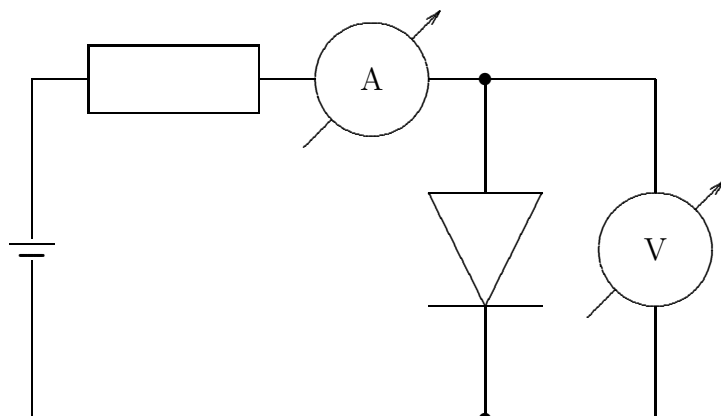


PHYSIK-PRAKTIKUM (19): KENNLINIE EINER HALBLEITER-DIODE

Material:

- 1 Steckbrett
- 1 Netzgerät
- 2 Meßgeräte
- 1 Silizium-Diode 1N4007
- 1 Widerstand $10\ \Omega$
- 2 Kabel 100 cm (1 rot, 1 blau)
- 4 Kabel 50 cm (2 rot, 2 blau)
- 10 Verbindungsstecker



- a) Baue die Schaltung auf. Wenn Du die Schaltung aufgebaut hast, informiere den Lehrer.
 b) Fülle die Tabelle mit Deinen Meßergebnissen aus.

U in V	0,20	0,40	0,50	0,55	0,60	0,65	0,70	0,75	0,80	
I in mA										
U/I										

- c) Übertrage Deine Meßergebnisse in das Diagramm.

